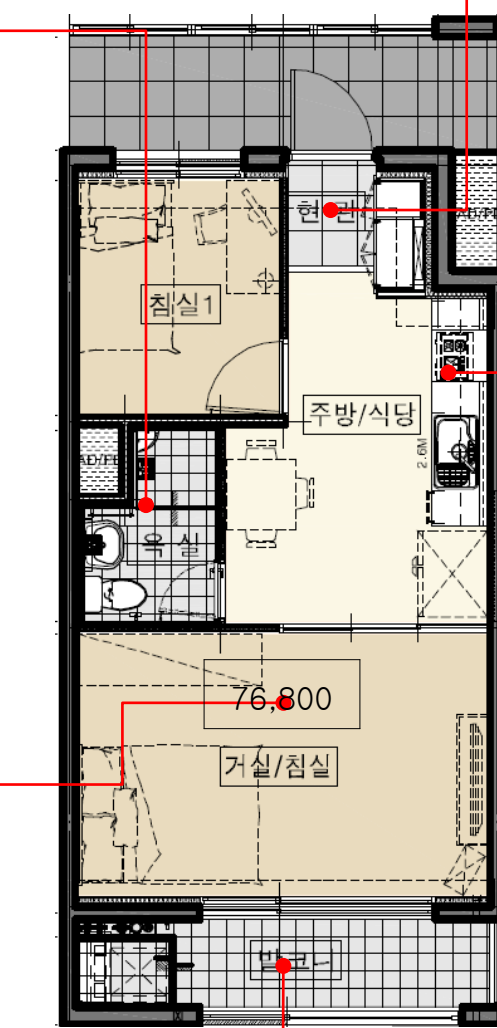


# 영구임대 퇴거세대 원상복구비 2022년

욕 실	
출입문짝 (교체)	220,200원/개
도어록	15,700원/개
컵 대	34,800원/개
비누대	34,800원/개
수건걸이	50,400원/개
휴지걸이	38,800원/개
타 일 (벽체)	109,200원/M2
타 일 (바닥)	108,200원/M2
세면기 도기	155,300원/개
세면기 수전	112,200원/개
세면기 폽업	31,900원/개
샤워기 헤드	12,500원/개
샤워기 메탈호스	14,300원/개
양변기 (원피스)	412,100원/개

거실 및 침실	
출입문짝(교체)	220,200원/개
출입문짝(부분보수)	22,000원
도어록	15,700원/개
장 판	20,000원/M2
도 배 (벽체)	13,100원/M2
도 배 (천정)	12,700원/M2
석고보드	17,600원/M2
방충망(스텐) 450*900	39,100원/개
콘센트	14,900원/개
스위치	12,000원/개



발코니	
발코니등	42,900원/개
타 일 (바닥)	109,000원/M2
도 장	6,600원/M2

현 관	
현관문짝(교체)	499,300원/개
현관문짝(부분보수)	49,900원
도어록 (레버형)	28,700원/개
도어체크	73,700원/개
도어스토퍼	5,800원/개
현관센서등	42,900원/개
고무패킹	5,800원/M
타 일 (바닥)	94,900원/M2

주 방	
렌지후드 (슬림형)	111,000원/개
렌지후드 (디럭스)	149,000원/개
싱크 수전헤드	14,300원/개
싱크수전 교체	94,700원/개
배수홈통	24,800원/개
주방가구 경첩	9,600원/개
주방가구 손잡이	8,900원/개
스텐상판 (W=600) FBQ21004	54,300원/개
상부장 (W=600)	129,100원/개
하부장 (W=600)	134,600원/개
식탁등	66,600원/개

소모성 품목 (개 당)			
열쇠(복사)	5,000원	싱크 걸마개	5,000원
출입카드	5,000원	배수트랩	3,000원
음식물카드	3,300원	싱크스텐망	10,000원
욕조마개	2,000원	에어컨커버	2,000원
변기커버	10,000원		

※ 상기 금액은 감가상각을 미적용된 단가이므로 시설물 경과 연수에 따른 감가상각을 적용하여 최종 금액 산정 및 부과

# 국민임대 퇴거세대 원상복구비 2022년

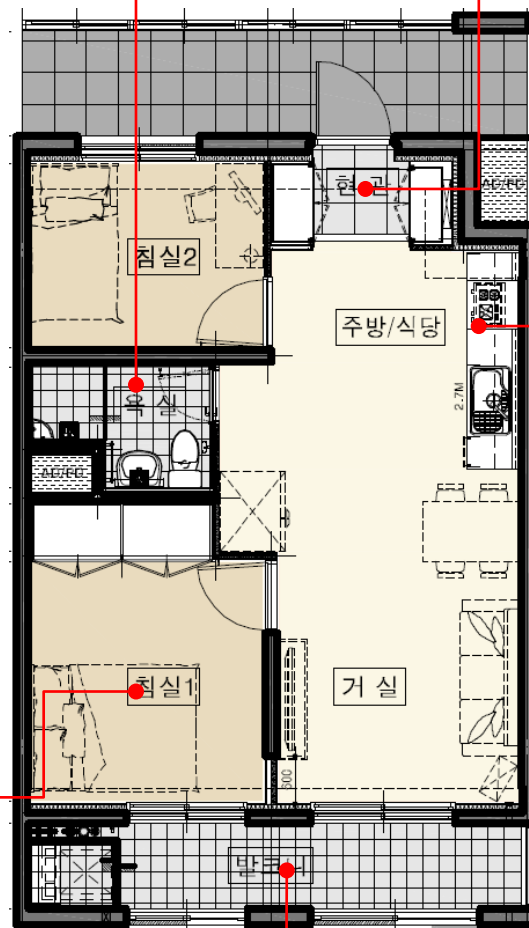


## 욕실

출입문짝 (교체)	220,200원/개
도어록	15,700원/개
컵 대	34,800원/개
비누대	34,800원/개
수건걸이	50,400원/개
휴지걸이	38,800원/개
욕실장	97,300원/개
타 일 (벽체)	109,200원/M2
타 일 (바닥)	108,200원/M2
세면기 도기	155,300원/개
세면기 수전	112,200원/개
세면기 폼업	31,900원/개
샤워기 헤드	12,500원/개
샤워기 메탈호스	14,300원/개
양변기 (원피스)	412,100원/개

## 거실 및 침실

출입문짝(교체)	220,200원/개
출입문짝(부분보수)	22,000원
도어록	15,700원/개
장 판	20,000원/M2
도 배 (벽체)	13,100원/M2
도 배 (천정)	12,700원/M2
석고보드	17,600원/M2
방충망(스텐) 450*900	39,100원/개
콘센트	14,900원/개
스위치	12,000원/개



## 발코니

발코니등	42,900원/개
타 일 (바닥)	109,000원/M2
도 장	6,600원/M2

※ 상기 금액은 감가상각을 미적용된 단가이므로 시설물 경과 연수에 따른 감가상각을 적용하여 최종 금액 산정 및 부과

## 현 관

현관문짝(교체)	499,300원/개
현관문짝(부분보수)	49,900원
도어록 (레버형)	28,700원/개
도어체크	73,700원/개
도어스토퍼	5,800원/개
현관센서등	42,900원/개
고무패킹	5,800원/M
타 일 (바닥)	94,900원/M2

## 주 방

렌지후드 (슬림형)	111,000원/개
렌지후드 (디럭스)	149,000원/개
싱크 수전헤드	14,300원/개
싱크수전 교체	94,700원/개
배수홈통	24,800원/개
주방가구 경첩	9,600원/개
주방가구 손잡이	8,900원/개
나무상판 (W=600) FBQ21009	47,600원/개
인조대리석상판 (W=600)	81,600원/개
상부장 (W=600)	129,100원/개
하부장 (W=600)	134,600원/개
식탁등	66,600원/개

## 소모성 품목 (개 당)

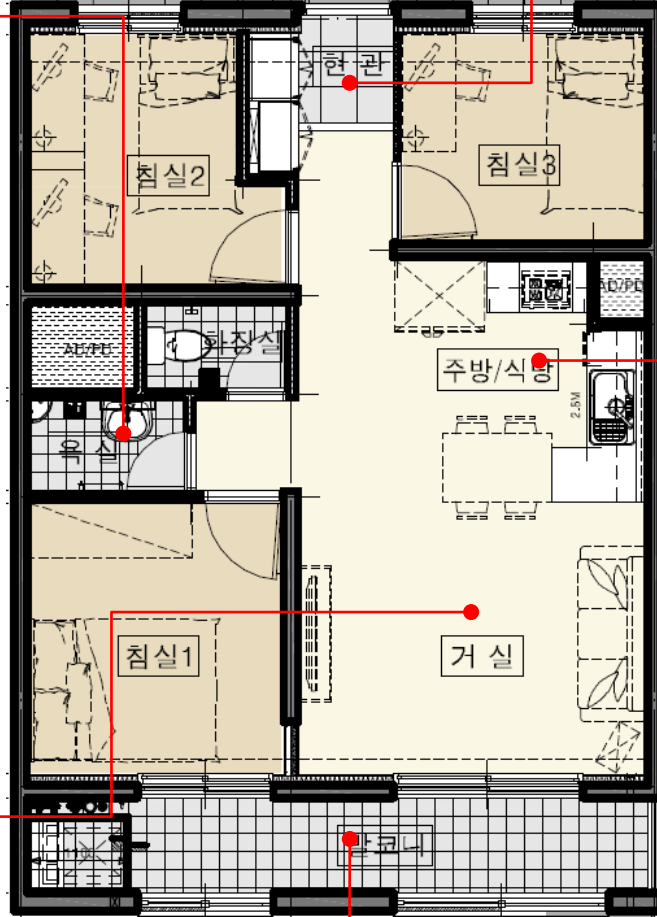
열쇠(복사)	5,000원	싱크걸마개	5,000원
출입카드	5,000원	배수트랩	3,000원
음식물카드	3,300원	싱크스텐망	10,000원
욕조마개	2,000원	에어컨커버	2,000원
변기커버	10,000		

# 공공임대 퇴거세대 원상복구비2022년



욕실	
출입문짝 (교체)	220,200원/개
도어록	15,700원/개
컵 대	34,800원/개
비누대	34,800원/개
수건걸이	50,400원/개
휴지걸이	38,800원/개
욕실장	97,300원/개
타 일 (벽체)	109,200원/M2
타 일 (바닥)	108,200원/M2
세면기 도기	155,300원/개
세면기 수전	112,200원/개
세면기 팝업	31,900원/개
샤워기 헤드	12,500원/개
샤워기 메탈호스	14,300원/개
양변기 (투피스)	412,100원/개

거실 및 침실	
출입문짝(교체)	220,200원/개
출입문짝(부분보수)	22,000원
도어록	15,700원/개
장 판	20,000원/M2
합판마루	62,800원/M2
도 배 (벽체)	13,100원/M2
도 배 (천정)	12,700원/M2
방충망(스텐) 450*900	39,100원/개
콘센트	14,900원/개
스위치	12,000원/개



현관	
현관문짝(교체)	499,300원/개
현관문짝(부분보수)	49,900원
도어록 (레버형)	28,700원/개
도어체크	73,700원/개
도어스토퍼	5,800원/개
현관센서등	42,900원/개
고무패킹	5,800원/M
타 일 (바닥)	94,900원/M2

주방	
렌지후드(슬림형)	111,000원/개
렌지후드(디럭스)	149,000원/개
싱크 수전헤드	14,300원/개
싱크수전 교체	94,700원/개
배수홈통	24,800원/개
주방가구 경첩	9,600원/개
주방가구 손잡이	8,900원/개
인조대리석상판 (W=600)	81,600원/개
상부장 (W=600)	129,100원/개
하부장 (W=600)	134,600원/개
식탁등	66,600원/개

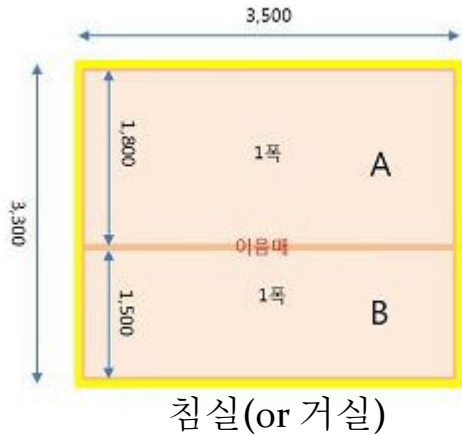
발코니	
발코니등	42,900원/개
타 일 (바닥)	109,000원/M2
도 장	6,600원/M2

소모성 품목 (개 당)			
열쇠(복사)	5,000원	싱크걸마개	5,000원
출입카드	5,000원	배수트랩	3,000원
음식물카드	3,300원	싱크스텐망	10,000원
욕조마개	2,000원	에어컨커버	2,000원
변기커버	10,000원		

※ 상기 금액은 감가상각을 미적용된 단가이므로 시설물 경과 연수에 따른 감가상각을 적용하여 최종 금액 산정 및 부과

# 원상복구비 산출 방법(예시) ( 장판 )

2022년



가로\*세로가 3.5m X 3.3m 인 침실의 경우를 가정하여 산출한 예시임

구분	파손분	산식(가로*세로*쪽수)	면적(m <sup>2</sup> )	단가(원)	보수비용	부과 비용
장판	A 쪽	1.8*3.5*1	6.3	15,000	94천원	감가상각을 적용
	B 쪽	1.5*3.5*1	5.25	15,000	78천원	“
	A+B 쪽	1.8*3.5* + 1.5*3.5	11.55	15,000	172천원	“

\* 립카펫트(장판)의 경우는 시공 쪽 단위로 산정하되, 장판 1쪽의 크기는 (폭 )1.8m, (길이) 변화치수(방 길이)를 기준으로 산정한 후 경과연수만큼 감가상각률 공제 후 최종 부과비용 산정

\* 감가상각률 = 경과연수/수선주기 (5년 거주인 경우 감가상각률은 50% )

부과비용 = 보수비용 - 감가상각률 X 보수비용