



설계명 PROJECT TITLE  
 안산 공공리모델링 임대주택  
 건설공사 (19-2차, 안산)  
 안산시 상록구 일동 610-15번지

주기 NOTE  
 - 옥실변기, 수전등의 설치 및 시공은  
 필수행위로 설치하여야 한다.  
 (전세대 동일)  
 - 환기장(옥실장)을 낸 나머지 창, 벽,  
 발코니, 거실 창은 인접대지 경계선에서  
 2m 미만의 거리는 차연시설을 설치할 것.  
 - 각 호 현관은 하부의 재료분리대는  
 ss(스테인레스)로 하고, 화장실 하부의  
 재료분리대는 인조석으로 한다.  
 - 세대내 PD점검출(100립/마감) 설치  
 - 세안을 설치하여 주현관 출입문 옆,  
 피로티 상단 벽, 계단실 참, 세대현관문,  
 옥상출입문 등.  
 - 창호주위 결로방지 시공.  
 (발포우레탄 채운 후 실링제 마감)  
 - 주방기구는 현관실측 후 제작설치하고,  
 주방터일이 이질재료와 만나는 부위는  
 재료분리대 설치할 것.  
 - 창호주위 결로방지 시공  
 (발포우레탄 채운 후 실링제 마감)  
 - 신발장 시공시 상세도 참조할 것  
 신발장 벽에 고정할 것(상세도 참조)

설계 변경  
 DESCRIPTION OF REVISION

일 자	설계	검토	심사	승인

설계  
 DESIGN  
 설계사무소명 DRAWING OFFICE NAME  
 건축사무소 네임  
 건축사명 ARCHITECT NAME  
 황정하

참여기술자  
 DRAWN BY

축적 SCALE  
 A1 1 / 40  
 A3 1 / 80

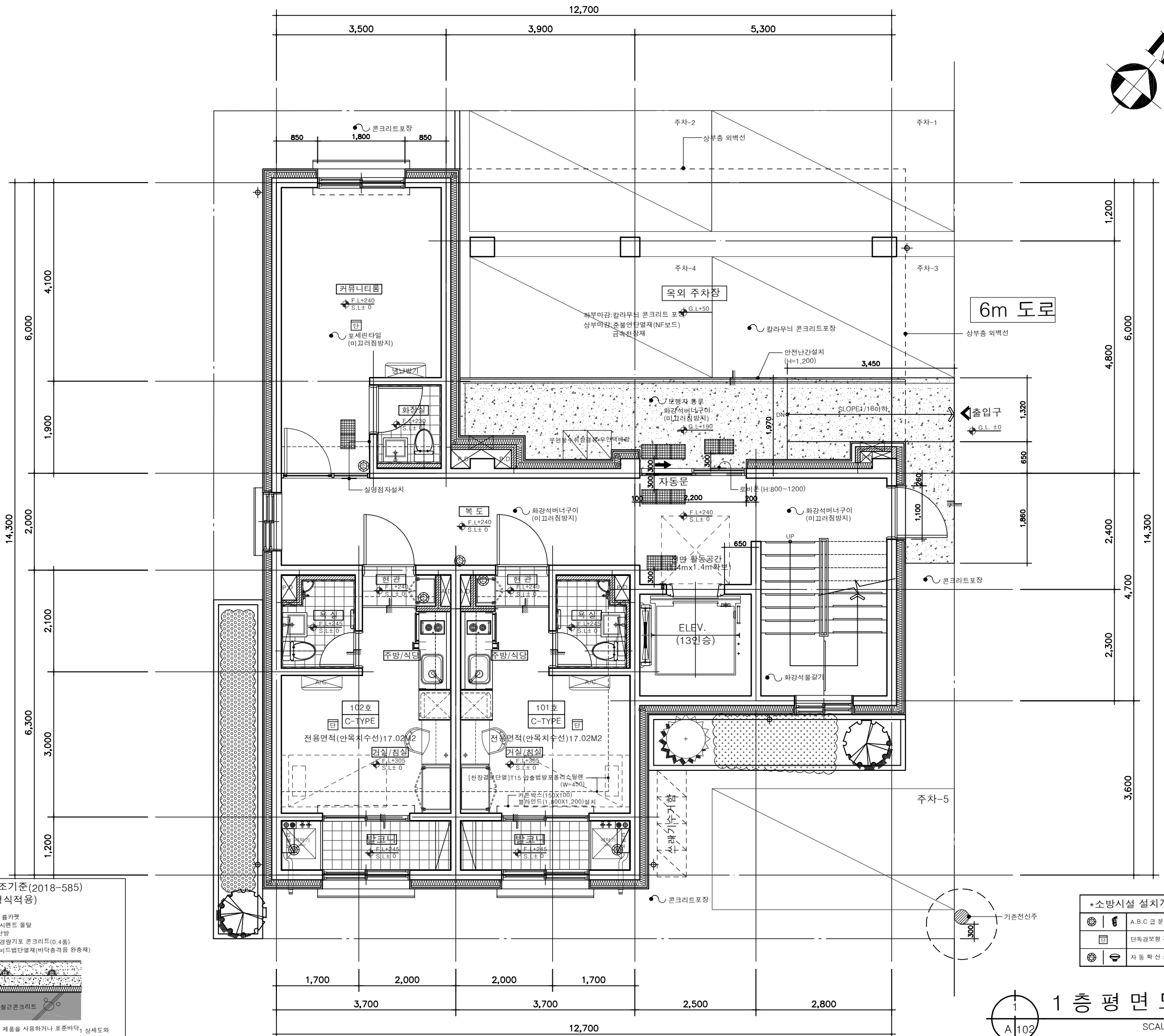
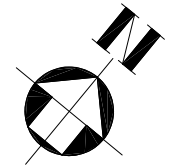
일 자 DATE  
 2021. 08.

설계번호 PROJECT NO.

도면화일명 DWG. FILE NAME

도면번호 SHEET NO.  
 AA - 101

도면명 SUBJECT TITLE  
 1층 평면도



**\*바닥충격을 차단구조기준(2018-585) 표준바닥구조1(II형식적용)**

NOTE)  
 1. 바닥충격을 차단구조 성능 인증된 제품을 사용하거나 표준바닥, 1 상세도와 같이 시공할 것. (사용승인서 납품확인서, 시험성적서, 인증서 제출)  
 2. 바닥 완충재는 단열성능(가중급)이상의 제품을 사용하여야 함.

**\*소방시설 설치계획표**

	A, B, C 급 분말 소화기(3.3Kg)	6EA
	단독경보형 감지기	5EA
	자동확산소화기(3.0Kg)	5EA

1층 평면도  
 SCALE : 1/80  
 A 102



설계명 PROJECT TITLE  
 안산 공공리모델링 임대주택  
 건설공사 (19-2차, 안산)  
 안산시 상록구 일동 610-15번지

주기 NOTE

- 옥실변기, 수전등의 설치 및 시공은 필수기기로 설치하여야 한다. (전세대 동일)
- 환기장(옥실창)을 뺀 나머지 창, 발코니, 거실 창은 인접대지 경계선에서 2m 미만의 거리는 차면시설을 설치할 것.
- 각 호 현관은 하부의 재료분리대는 ss(스테인레스)로 하고, 화장실 하부의 재료분리대는 인조석으로 한다.
- 세대내 PD점검(100립마감) 설치
- 세인을 설치하여 주현관 출입문 옆, 피로티 상단 벽, 계단실 창, 세대현관문, 옥상출입문 등.
- 창호주위 결로방지 시공. (발포우레탄 채운 후 실링제 마감)
- 주방기구는 현관실측 후 제작설치하고, 주방터일이 이질재료와 만나는 부위는 재료분리대 설치할 것.
- 창호주위 결로방지 시공. (발포우레탄 채운 후 실링제 마감)
- 신발장 시공시 상세도 참조할 것
- 신발장 벽에 고정할 것(상세도 참조)

설계 변경  
 DESCRIPTION OF REVISION

일자 설계 검토 심사 승인

일자	설계	검토	심사	승인

설계 DESIGN  
 설계사무소명 DRAWING OFFICE NAME  
 건축사무소 네임  
 건축사명 ARCHITECT NAME  
 황정하

참여기술자 DRAWN BY

축척 SCALE

A1	1 / 40
A3	1 / 80

일자 DATE

2021. 08.

설계번호 PROJECT NO.

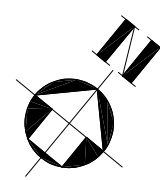
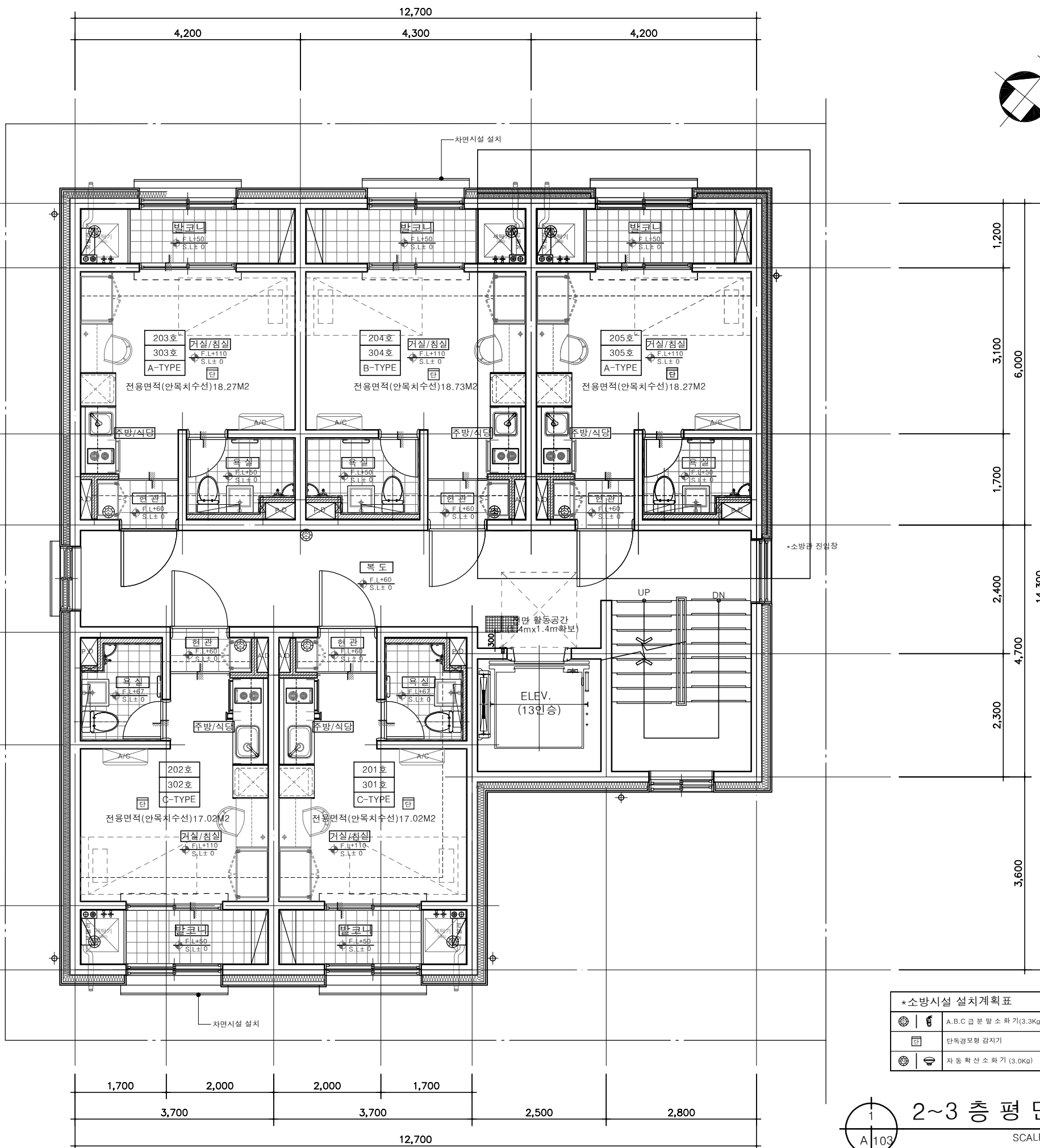
도면화일명 DWG. FILE NAME

도면번호 SHEET NO.

AA - 102

도면명 SUBJECT TITLE

2~3 층 평면도



2~3 층 평면도  
 SCALE : 1/80

\*소방시설 설치계획표

☉	A, B, C 급분말 소화기(3.3Kg)	6EA
☐	단독경보형 감지기	5EA
☉	자동확산소화기 (3.0Kg)	5EA

\*바닥충격을 차단구조기준(2018-585) 표준바닥구조1(II형식적용)

NOTE)  
 1. 바닥충격을 차단구조 성능 인증된 제품을 사용하거나 표준바닥1 상세도와 같이 시공할 것. (사용승인시 납품확인서, 시험성적서, 인증서 제출)  
 2. 바닥 완충재는 단열성능(가열급)이상의 제품을 사용하여야 함.



설계명 PROJECT TITLE  
 안산 공공리모델링 임대주택  
 건설공사 (19-2차, 안산)  
 안산시 상록구 일동 610-15번지

주 기 NOTE

- 옥실변기, 수전등의 설치 및 시공은  
 질수행기기로 설치하여야 한다.  
 (전세대 동일)
- 환기창(옥실창)을 뒀 나머지 창, 즉,  
 발코니, 거실 창은 인접대지 경계선에서  
 2m 미만의 거리는 차면시설을 설치할 것.
- 각 호 현관은 하부의 재료분리대는  
 ss(스테인레스)로 하고, 화장실 하부의  
 재료분리대는 인조석으로 한다.
- 세대내 PD점검(100mm) 설치
- 세인을 설치하여 주현관 출입문 옆,  
 피로티 상단 벽, 계단실 천, 세대현관문,  
 옥상출입문 등.
- 창호주위 결로방지 시공,  
 (발포우레탄 채운 후 실링제 마감)
- 주방기구는 현관실측 후 제작설치하고,  
 주방터일이 이질재료와 만나는 부위는  
 재료분리대 설치할 것.
- 창호주위 결로방지 시공  
 (발포우레탄 채운 후 실링제 마감)
- 신발장 시공시 상세도 참조할 것  
 신발장 벽에 고정할 것(상세도 참조)

설 계 변 경  
 DESCRIPTION OF REVISION

일 자 설 계 검토 심사 승인

일 자	설 계	검 토	심 사	승 인

설 계 DESIGN  
 설계사무소명 DRAWING OFFICE NAME  
 건축사무소 네임  
 건축사명 ARCHITECT NAME  
 황 정 하

참여기술자 DRAWN BY

축 적 SCALE

A1	1 / 40
A3	1 / 80

일 자 DATE

2021. 08.

설계번호 PROJECT NO.

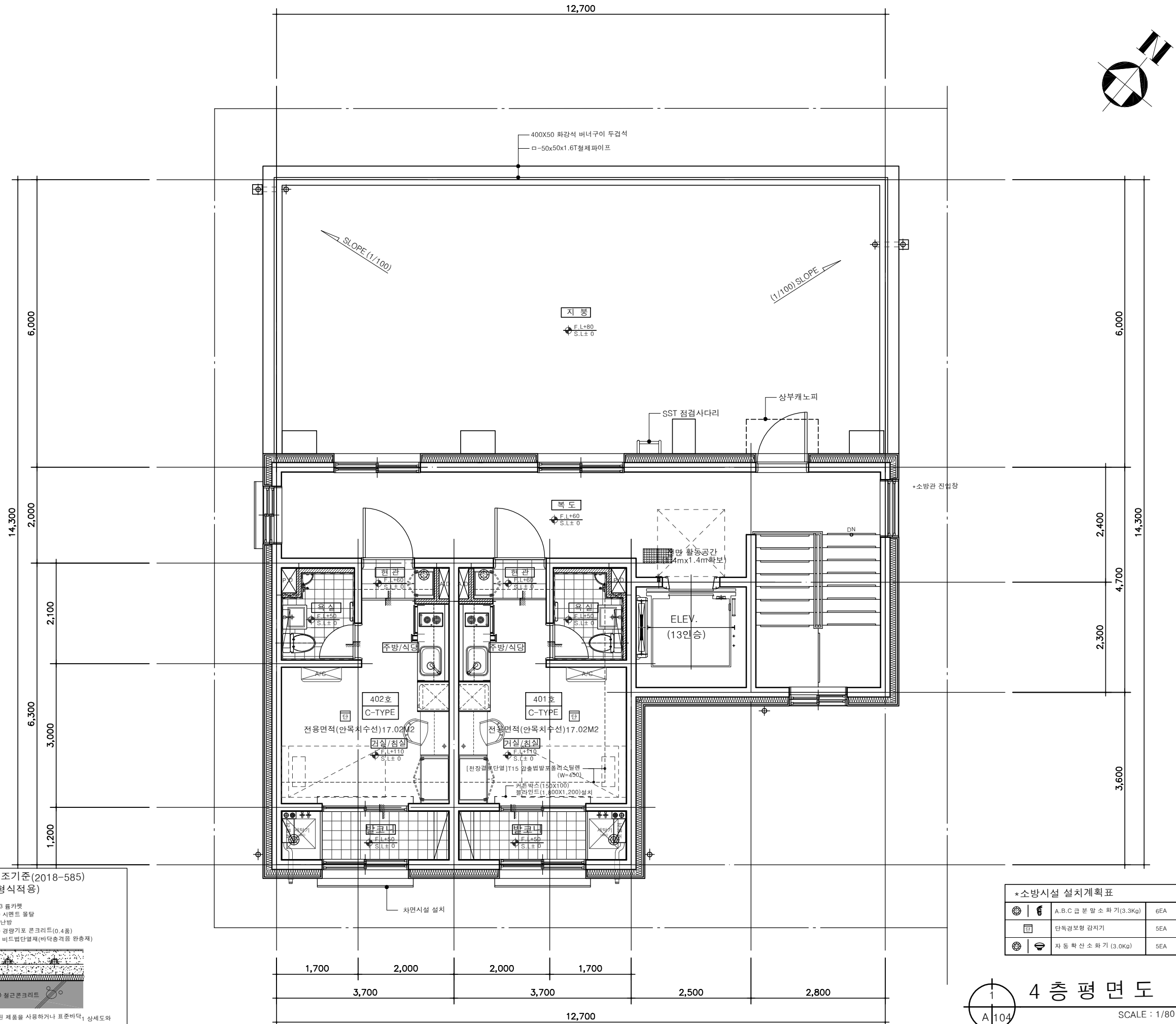
도면화일명 DWG. FILE NAME

도면번호 SHEET NO.

AA - 103

도면명 SUBJECT TITLE

4 층 평 면 도



\*소방시설 설치계획표

☉	⚡	A.B.C급 분말 소화기(3.3Kg)	6EA
⊠	⊠	단독경보형 감지기	5EA
⊙	⊙	자동확산소화기(3.0Kg)	5EA

\*바닥충격을 차단구조기준(2018-585) 표준바닥구조1(II형식적용)

T=2.3 톱커트  
 T=40 시멘트 몰탈  
 비단 난방  
 T=40 경량기포 콘크리트(0.4품)  
 T=30 비드반단열재(바닥충격을 완충재)

NOTE)  
 1. 바닥충격을 차단구조 성능 인증된 제품을 사용하거나 표준바닥\_1 상세도와 같이 시공할 것. (사용승인시 납품확인서, 시험성적서, 인증서 제출)  
 2. 바닥 완충재는 단열성능(가름급)이상의 제품을 사용하여야 함.