



설계명 PROJECT TITLE
안산 공공리모델링 임대주택
건설공사 (19-2차, 안산)
안산시 상록구 일동 626-2번지

- 주기 NOTE
- 옥실변기, 수전등의 설치 및 시공은 필수항목으로 설치하여야 한다. (전세대 동일)
 - 환기장(옥실형)을 댐 니어지장 벽, 발코니, 거실 창은 인접대지 경계선에서 2m 미만의 거리는 차면시설을 설치할 것.
 - 각 호 현관문 하부의 재료분리대는 ss(스테인레스)로 하고, 화장실 하부의 재료분리대는 인조석으로 한다.
 - 세대내 PD점검용(φ100필름) 설치
 - 세안을 설치위치 주변편 출입문 옆, 페트리 상단 벽, 계단실 창, 세대현관문, 옥상출입문 등.
 - 창호주위 결로방지 시공. (발포우레탄 채운 후 실링제 마감)
 - 주방기구는 현관실측 후 제작설치하고, 주방터일이 이질재료와 만나는 부위는 재료분리대 설치할 것.
 - 주방기구 후면 및 하부(깊이 100mm) 마감일음.
 - 창호주위 결로방지 시공. (발포우레탄 채운 후 실링제 마감)
 - 신발장 시공시 상seite도 참조
 - 신발장 벽에 고정할것(상seite도 참조)

설계 변경
DESCRIPTION OF REVISION

일자	설계	검토	심사	승인

설계
DESIGN
설계사무소명 DRAWING OFFICE NAME
건축사무소 네임
건축사명 ARCHITECT NAME
황정하

참여기술자 DRAWN BY

축척 SCALE
A1 1 / 40
A3 1 / 80

일 자 DATE

설계번호 PROJECT NO.

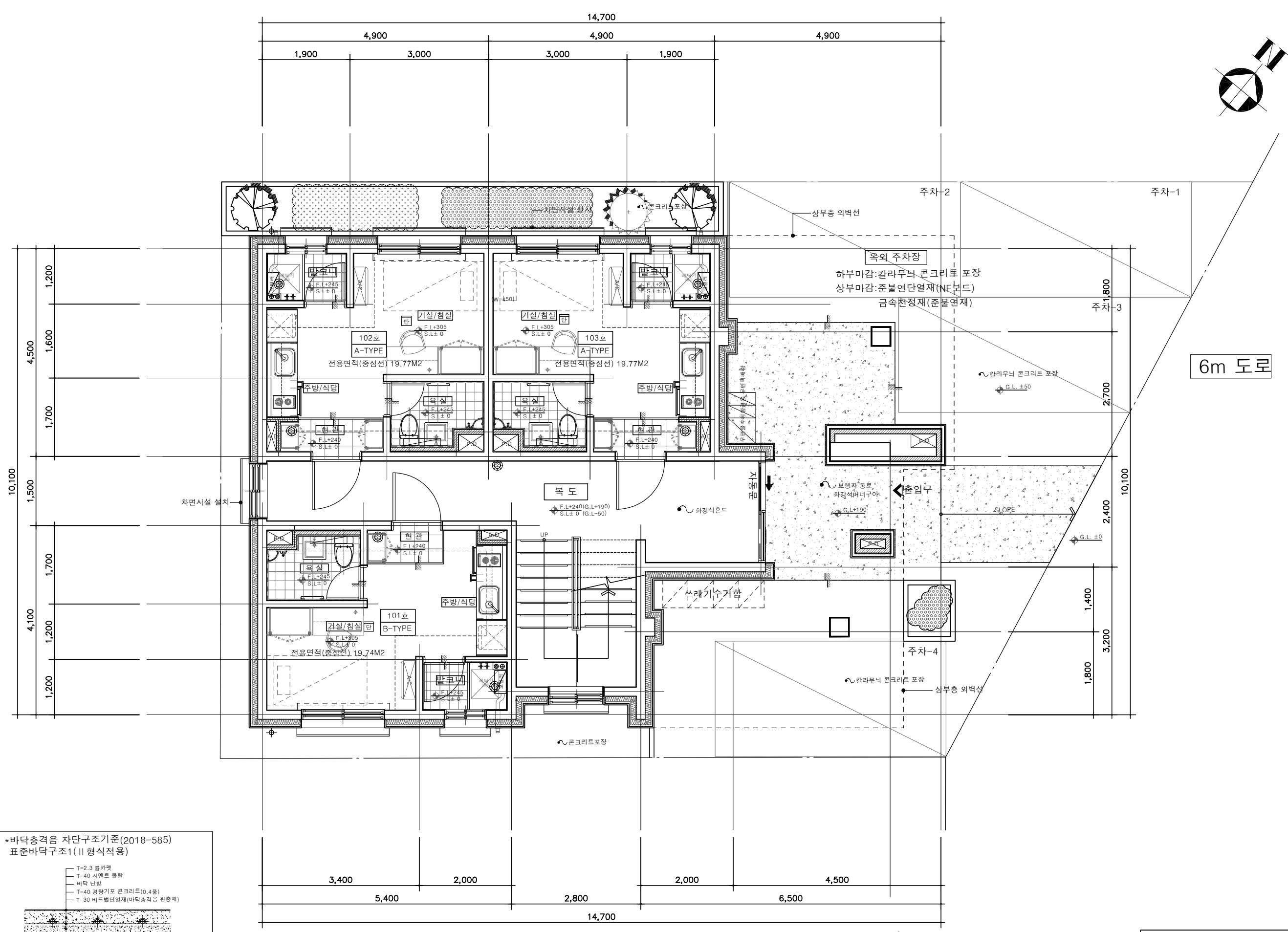
도면화일명 DWG. FILE NAME

도면번호 SHEET NO.
AA - 101

도면명 SUBJECT TITLE
1층 평면도

*소방시설 설치계획표

⊙	방화문	A.B.C급 말소 화기(3.3Kg)	6EA
□	단독경보형 감지기		5EA
⊙	자동확산 소화기(3.0Kg)		5EA



6m 도로

1층 평면도
SCALE : 1/80

*바닥충격을 차단구조기준(2018-585)
표준바닥구조1(II형식적용)

- T=2.3 음커펫
- T=40 시멘트 몰탈
- 비덕 난방
- T=40 경량기포 콘크리트(0.4톤)
- T=30 비트발단열재(바닥충격을 완충재)

NOTE)

- 바닥충격을 차단구조 성능 인증된 제품을 사용하거나 표준바닥₁ 상세도와 같이 시공할 것. (사용승인시 납품확인서, 시험성적서, 인증서 제출)
- 바닥 완충재는 단위성능(가중급)이상의 제품을 사용하여야 함.



설계명 PROJECT TITLE
 안산 공공리모델링 임대주택
 건설공사 (19-2차, 안산)
 안산시 상록구 일동 626-2번지

- 주기 NOTE
- 옥실변기, 수전등의 설치 및 시공은
 질수행기기로 설치하여야 한다.
 (전세대 동일)
 - 환기창(옥실창)을 뺀 나머지창 쪽,
 발코니, 거실 창은 인접대지 경계선에서
 2m 미만의 거리는 차면시설을 설치할 것.
 - 각 호 현관은 하부의 재료분리대는
 ss(스테인레스)로 하고, 화장실 하부의
 재료분리대는 인조석으로 한다.
 - 세대내 PD점검홀(Ø100립마감) 설치
 - 세인을 설치위쳐 주현관 출입문 옆,
 피로티 상단 벽, 계단실 참, 세대현관문,
 옥실출입문 등.
 - 창호주위 결로방지 시공.
 (발포우레탄 채운 후 실링제 마감)
 - 주방기구는 현관실측 후 제작설치하고,
 주방터일이 이질재료와 만나는 부위는
 재료분리대 설치할 것.
 - 창호주위 결로방지 시공
 (발포우레탄 채운 후 실링제 마감)
 - 신발장 시공시 상세도 참조할 것
 신발장 벽에 고정할 것(상세도 참조)

설계 변경
 DESCRIPTION OF REVISION

일 자	설계	검토	심사	승인

설계
 DESIGN
 설계사무소명 DRAWING OFFICE NAME
 건축사무소 네임 건축사무소 네임
 ARCHITECT NAME
 활정하 활정하

참가기술자 DRAWN BY

축척 SCALE

A1	1 / 40
A3	1 / 80

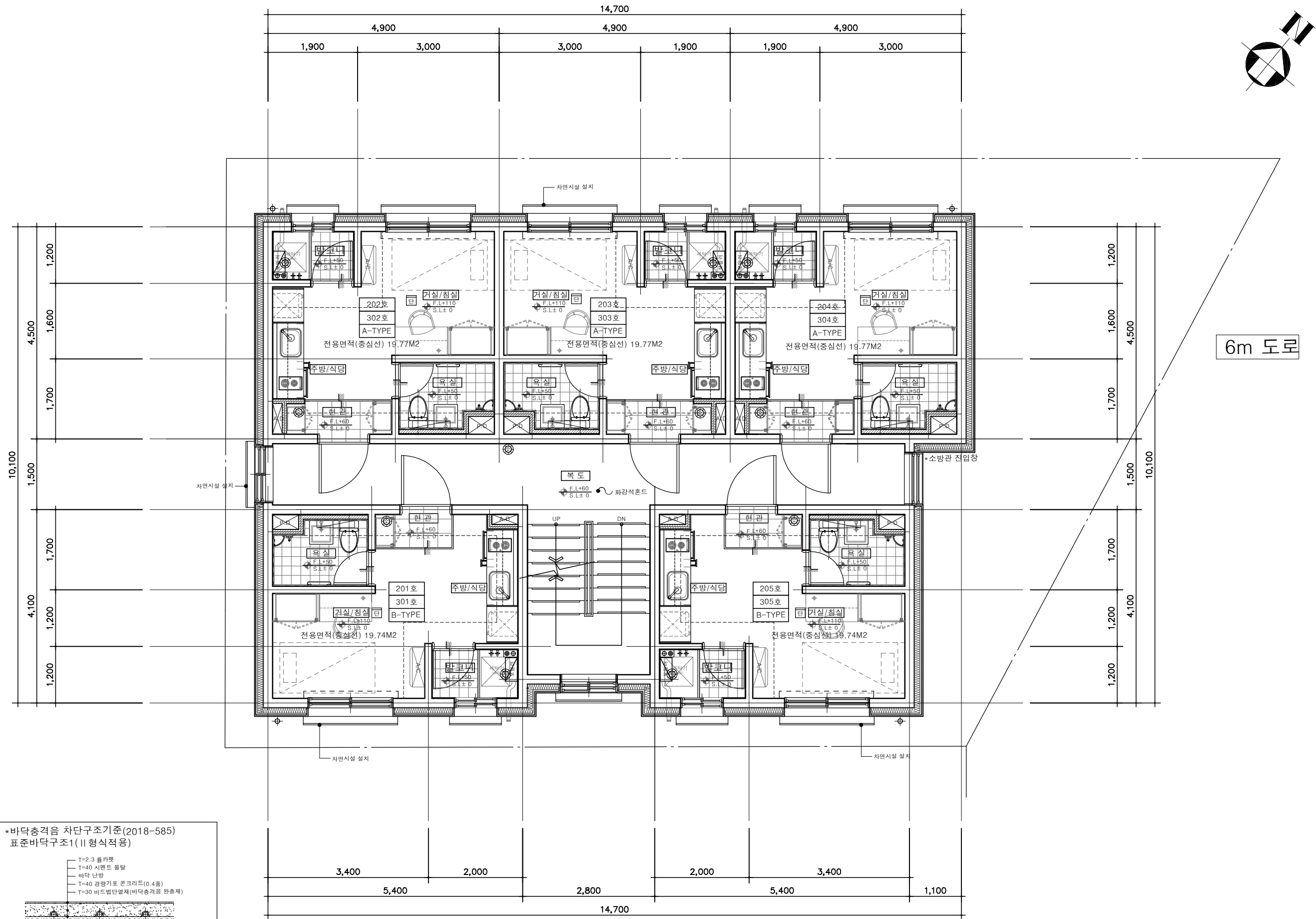
일 자 DATE

설계번호 PROJECT NO.

도면화일명 DWG. FILE NAME

도면번호 SHEET NO.
 AA - 102

도면명 SUBJECT TITLE
 2~3 층 평면도



*바닥충격을 차단구조기준(2018-585) 표준바닥구조1(II형식적용)

NOTE)
 1. 바닥충격을 차단구조 성능 인증된 제품을 사용하거나 표준바닥₁ 상세도와 같이 시공할 것. (사용승인시 납품확인서, 시험성적서, 인증서 제출)
 2. 바닥 완충재는 단열성능(가중급)이상의 제품을 사용하여야 함.

2~3 층 평면도
 SCALE : 1/80

*소방시설 설치계획표

⊙	A.B.C급 분말소화기(3.3Kg)	6EA
□	단독경보형 감지기	5EA
⊙	자동확산소화기(3.0Kg)	5EA