

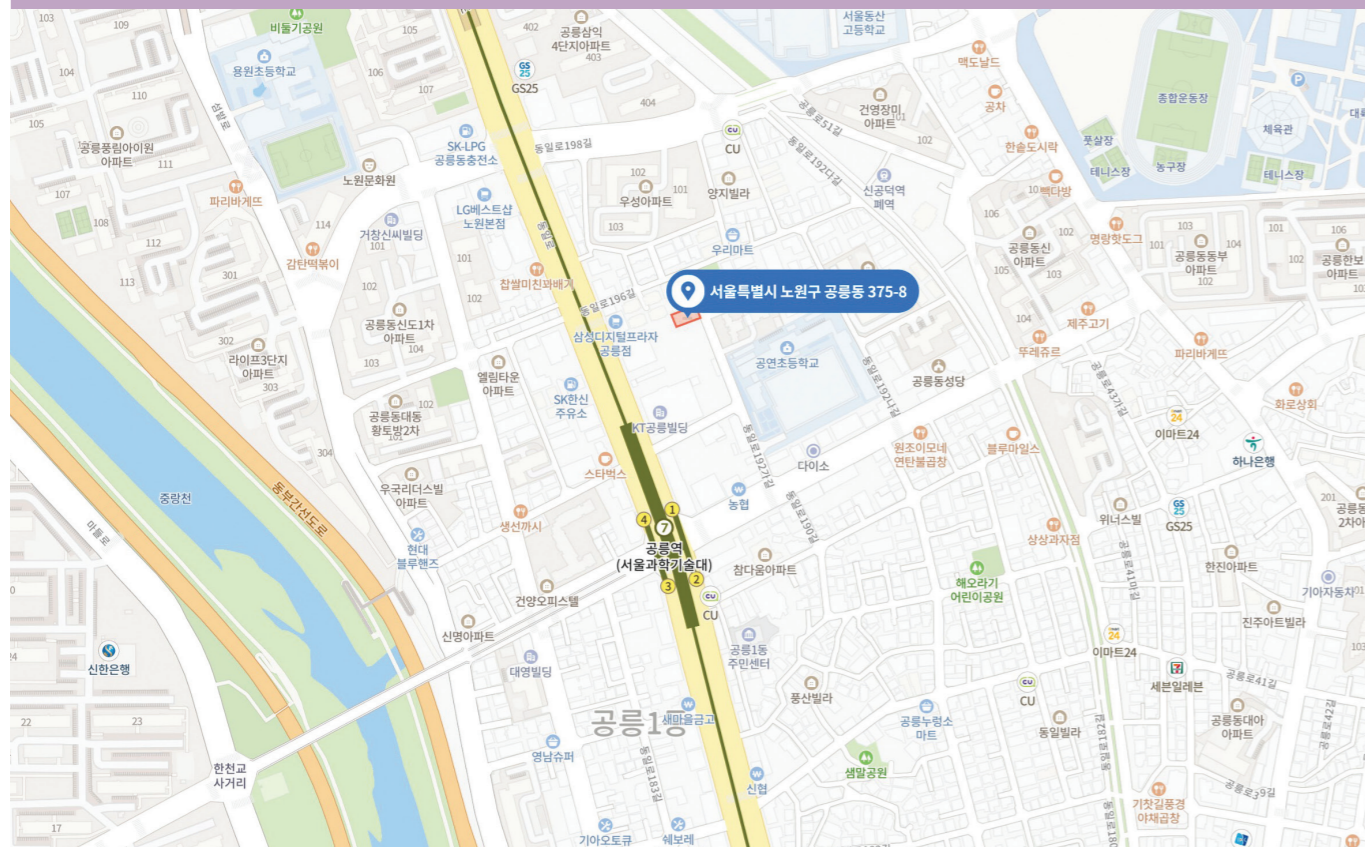
도보권 7호선 공릉역과 4년제 대학교, 숲길공원 등이 위치

공릉 375-8,14

다세대주택 (26호)

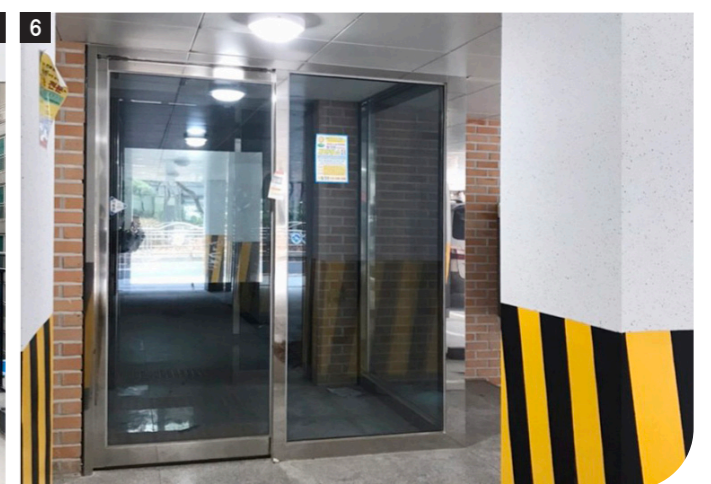
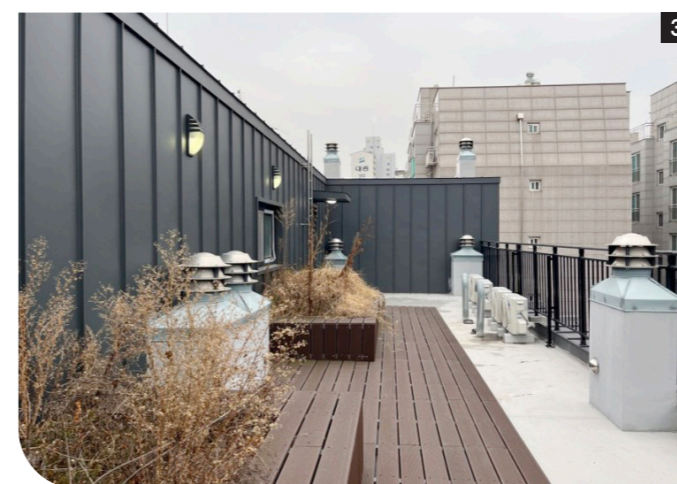
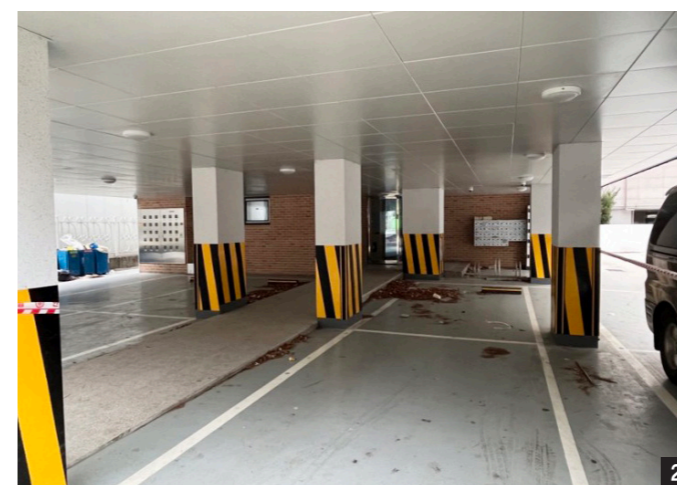


LOCATION



EXTERIOR PLAN

외부사진



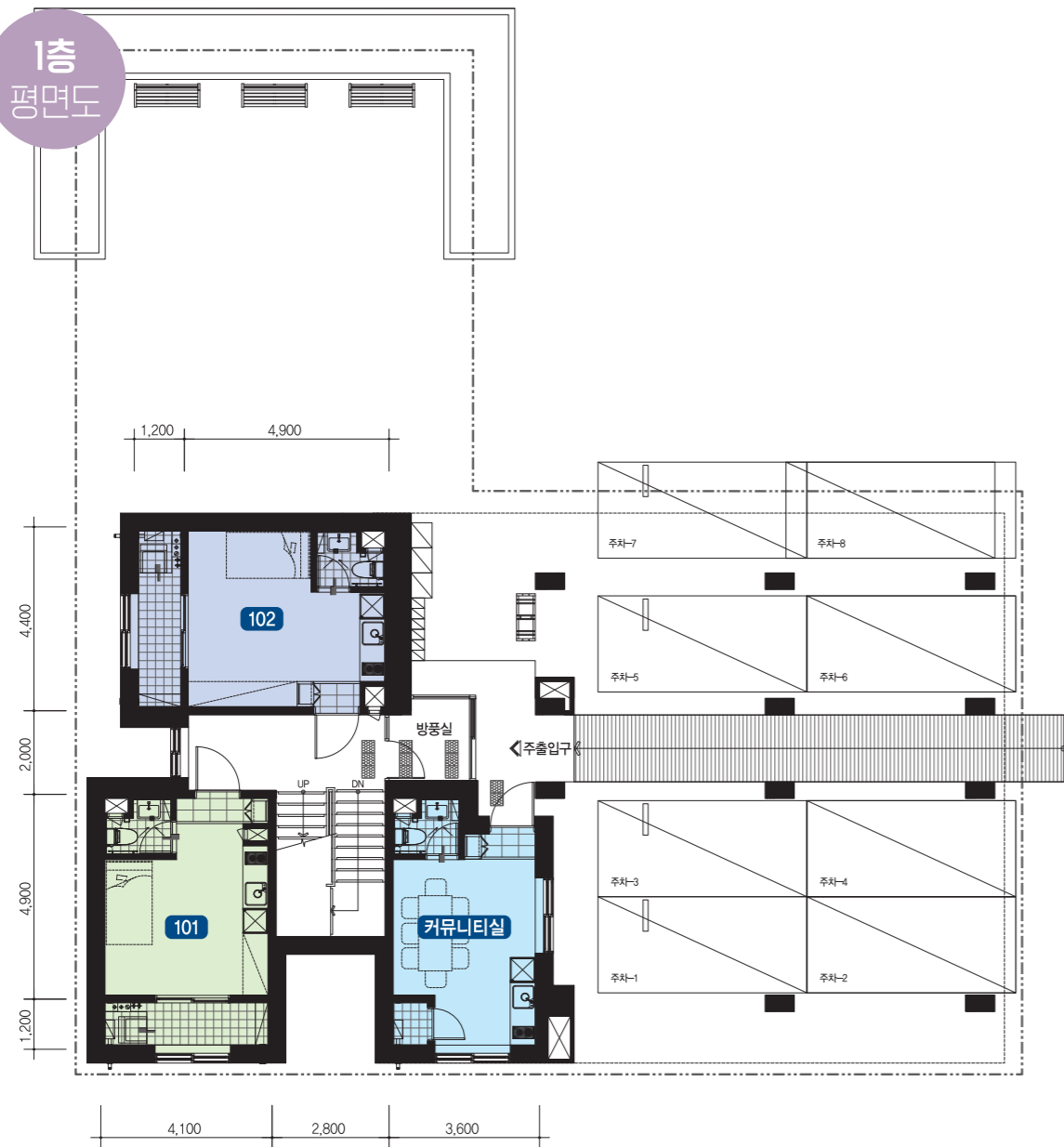
1 외부전경 2 주차장 3 옥상 4 커뮤니티실 5 무인택배함 6 1층 공동현관

※ CCTV, 무인택배함, 자전거 거치대가 설치되어 있습니다.

UNIT PLAN

층별평면도

1층
평면도



세대별 면적내역

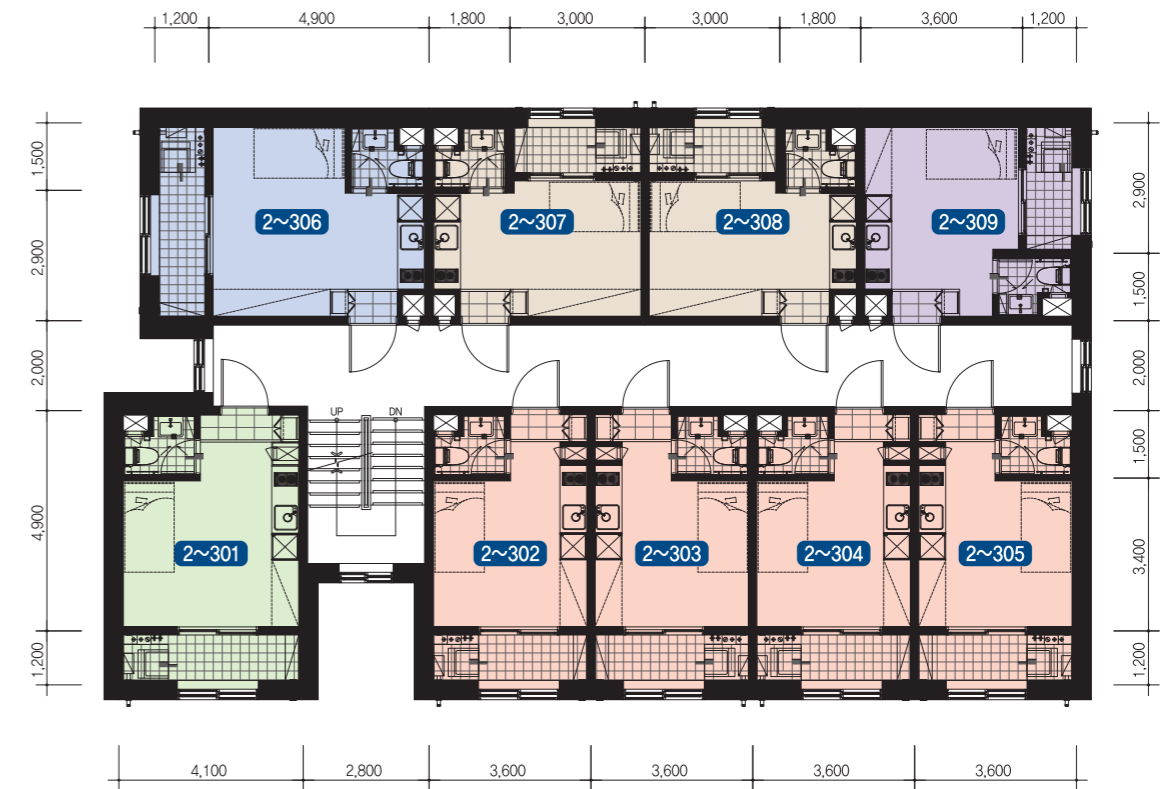
단위 : m²

구 분	101호	102호
전용면적	19.49	20.81
발코니 확장면적	-	-
발코니면적	5.33	5.72
비 고	다세대주택	

UNIT PLAN

층별평면도

2~3층
평면도



세대별 면적내역

단위 : m²

구 분	2~301호	2~302호	2~303호	2~304호	2~305호	2~306호	2~307호	2~308호	2~309호
전용면적	19.49	17.05	17.05	17.05	17.05	20.81	16.77	16.77	16.89
발코니 확장면적	-	-	-	-	-	-	-	-	-
발코니면적	5.33	4.68	4.68	4.68	4.68	5.72	3.90	3.90	3.77
비 고	다세대주택								

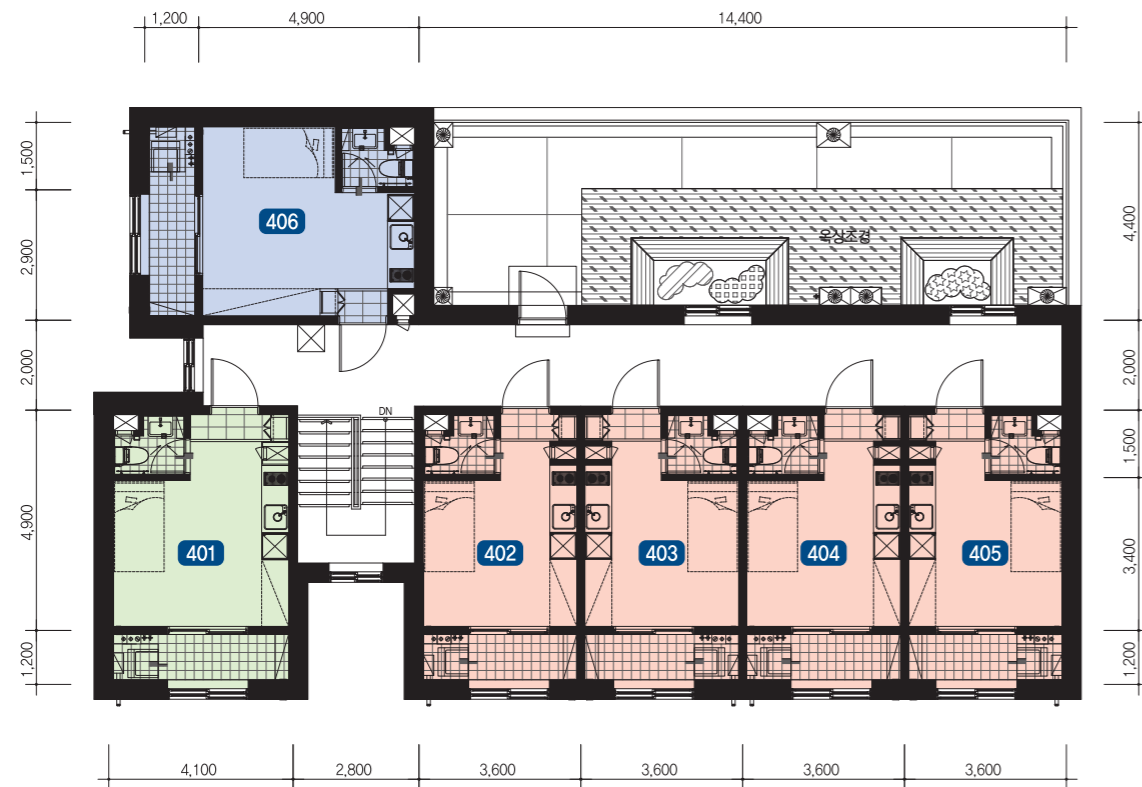
UNIT PLAN

층별평면도

INTERIOR PLAN

내부사진

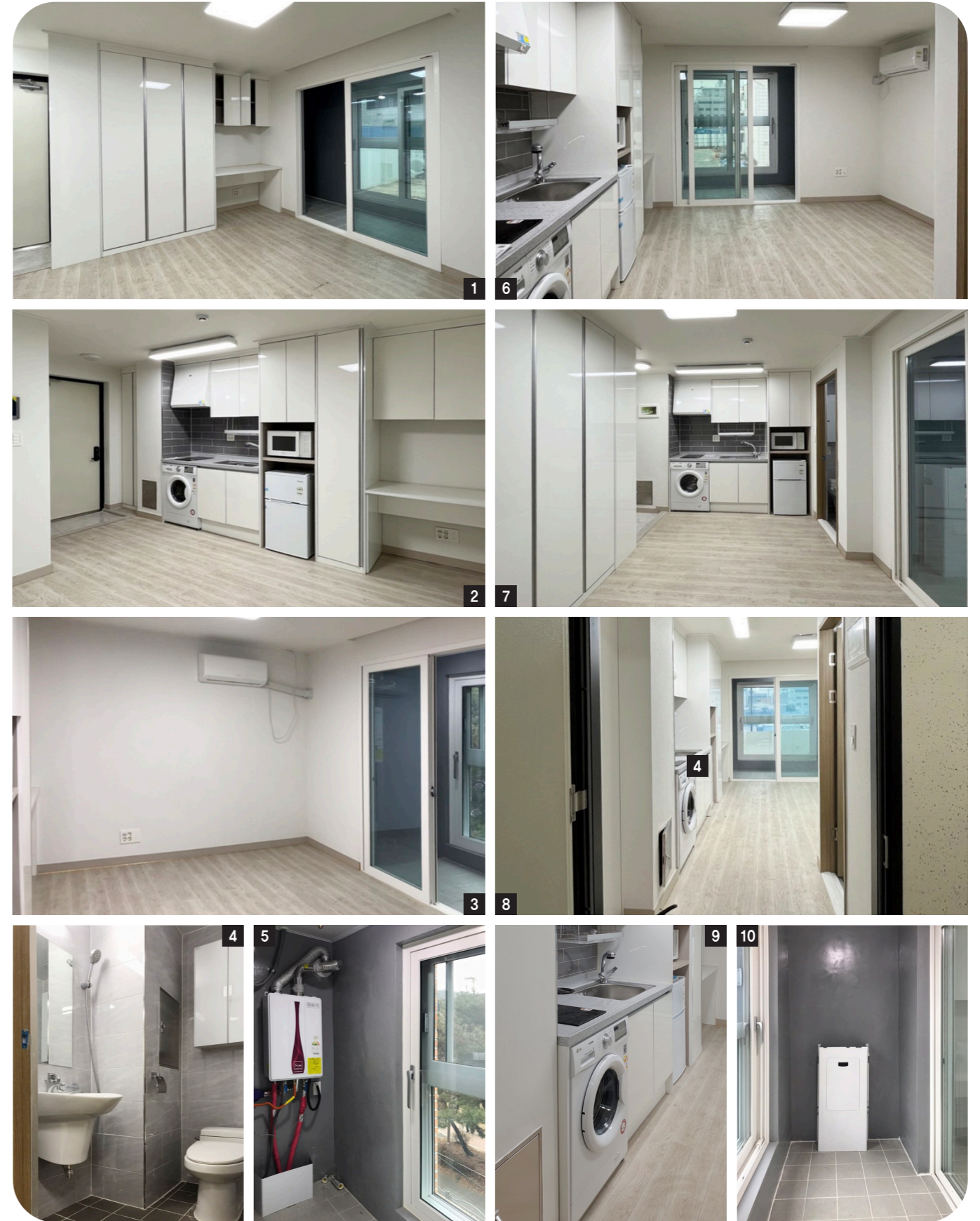
4층
평면도



세대별 면적내역

단위 : m²

구 분	401호	402호	403호	404호	405호	406호
전용면적	19.49	17.05	17.05	17.05	17.05	20.81
발코니 확장면적	-	-	-	-	-	-
발코니면적	5.33	4.68	4.68	4.68	4.68	5.72
비 고	다세대주택					



1 내부전경 2 내부전경 3 내부전경 4 욕실 5 다용도실 6 내부전경 7 내부전경 8 세대현관 9 빌트인가전 10 베란다

※ 일부세대의 내부 이미지입니다. 세대별 구조 및 마감재가 다를 수 있습니다.
 ※ 빌트인(냉장고, 세탁기, 에어컨, 책상 및 불박이장) 가구 및 가전이 설치되어 있습니다.